

AFNAME-INSTRUCTIE MRSA

MRSA screeningskweken bij **medewerkers** dienen bij **aanvang van de werkdag** afgenomen te worden. Wanneer tijdens of aan het eind van de werkdag (kort na contact met MRSA positieve persoon) wordt gescreend is de kans groot dat MRSA kweken positief zijn door transiënt dragerschap dat spontaan binnen een dag wordt geklaard. Transiënt dragerschap draagt niet bij aan instandhouding van een uitbraak en wordt bij voorkeur niet gedetecteerd. MRSA screening levert alleen een betrouwbaar resultaat op indien de patiënt/medewerker op het moment van screening en de 48 uur voorafgaand aan screening **geen antibiotica** gebruikt (heeft).

1. Welke kweken afnemen voor MRSA-screening?

GELDT VOOR PATIËNTEN EN MEDEWERKERS!

Standaard: Keel, neus en perineum/rectum

In onderstaande gevallen dient u extra MRSA-kweken af te nemen:

- productieve hoest- sputum (sputum/container steriel afnameset)
- wonden-wond (E-swab regular afnameset)
- intubatie-sputum/aspiraatsputum (sputum/container steriel afnameset)
- neonaat-uitstrijk navelstreng (E-swab regular afnameset)
- huidlaesies (anders dan wonden) bijv. eczeem-huidlaesie (E-swab regular afnameset)
- urinekatheter-urine (urine afnameset)

2. Indicatie en frequentie kweken:

In overleg met de afdeling infectiepreventie van uw ziekenhuis of met de dienstdoende arts-microbioloog.

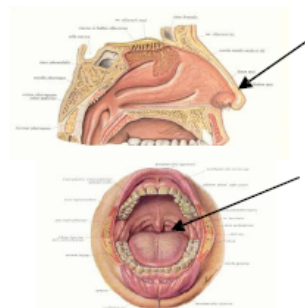
3. Techniek kweekafname:

Neuskweek:

- Draai vijf maal de E-swab door het voorste behaarde deel van het ene neusgat.
- Herhaal de procedure met dezelfde E-swab in het andere neusgat.

Keelkweek:

- **Laat iemand anders deze kweek afnemen**
- Haal de E-swab tussen de voorste en de achterste pharynxboog aan beide kanten.



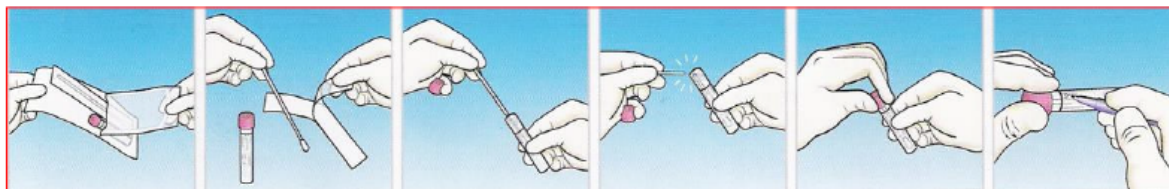
Perineum-/rectumkweek:

- Rectumkweek: Steek de E-swab voorzichtig een klein stukje de anus in en draai de E-swab voorzichtig één maal rond.
- Perineumkweek: rol de E-swab over de huid van het gebied tussen anus en geslachtsdelen.

Wondkweken:

- Haal de E-swab enkele malen stevig door het huiddefect.





Gebruiksaanwijzing E-swab:

1. Open de verpakking.
2. Haal de E-swab Regular uit de verpakking; **niet onder het rode streepje op de stok vastpakken.**
Neem het patiëntmateriaal af.
3. Open het buisje en steek de E-swab Regular erin.
4. Breek de E-swab Regular af bij het breekpunt (zie rode streep op het stokje).
5. Draai de roze dop op het buisje tot dit goed gesloten is. De borstelkop zit nu in het medium.

4. Materiaalverzending:

Stuur de kweken zo snel mogelijk op, dient binnen 24 uur na afname op het laboratorium zijn.

Tot het moment van verzending het afgenomen materiaal in de koelkast (2-10°C) bewaren.

Maximaal vier E-swabs van één patiënt /medewerker per aanvraagformulier. Bij meer dan vier kweken een nieuw verzendzakje gebruiken en ook het aanvraagformulier opnieuw geheel invullen.

5. Communicatie:

Uitslagen worden niet direct met de medewerker gecommuniceerd, maar gaan direct naar de aanvrager of contactpersoon.