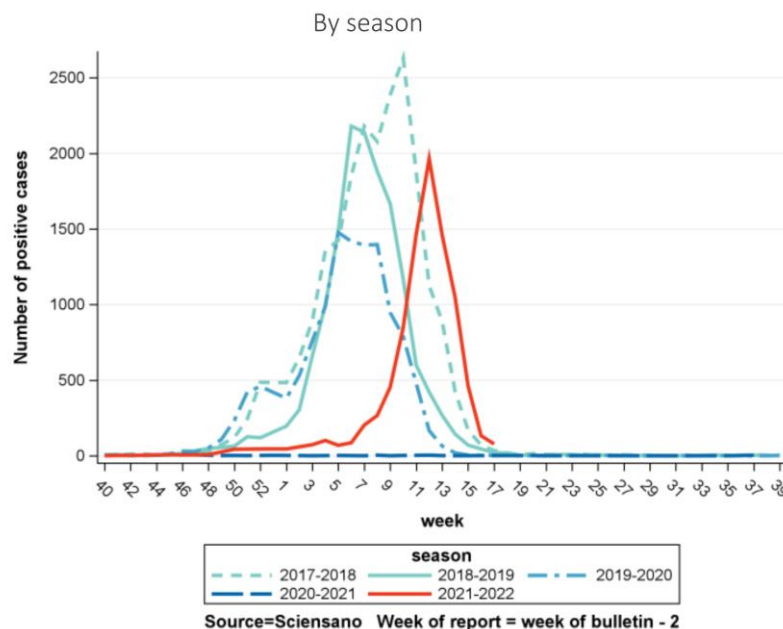


Stopzetting automatische uitvoering winterassay

Beste collega,

Na een periode waarin naast circulatie van het SARS-CoV-2 virus eveneens een epidemische uitbraak van influenza A werd waargenomen, kunnen we nu bevestigen dat deze laatste sinds ongeveer een maand niet langer epidemisch significant aanwezig is in de populatie (zie grafiek, rode lijn). In overleg met de dienst Virologie van Sciensano werd besloten dat het niet langer een meerwaarde heeft om naast het SARS-CoV-2 virus simultaan influenza A/B en RSV op te sporen. Desondanks het onvoorspelbare verloop van het griepseizoen, kan toch gesteld worden dat de griepepidemie van week 10 t.e.m. week 17 (eindigend op 17/4/2022) actueel was met een aantal positieve cases vergelijkbaar met vorige jaren. Als labo hopen we dat door het kosteloos aanbieden van het multiplex winterpaneel u geholpen werd om uw patiënten de meest correcte zorg te kunnen verlenen.



Vanaf 13 mei zal de single target COVID PCR test terug standaard uitgevoerd worden zonder influenza A/B en RSV-detectie. Indien gewenst kan het uitgebreid paneel nog steeds aangevraagd worden, dit ten laste van de patiënt (15 euro). Gelieve gebruik te maken van Lab Online of het papieren COVID aanvraagformulier om de multiplex PCR aan te vragen. Een nieuwe versie van het aanvraagformulier kan u terugvinden op onze website onder de tab arts bij documenten. De multiplex PCR test kan niet aangevraagd worden via e-forms.

Met vriendelijke groeten,

Klinisch biologen, AML Antwerpen

